

eOS

WETENSCHAP



Hoeveel schelpen kun jij juist herkennen? **Speel de quiz** en ontdek of je een échte kenner bent!

[Speel de quiz hier](#)

Lees alvast deze tips, zo scoor je beter!

- Ga niet af op kleur of grootte, maar **kijk vooral naar de vorm** – en vervolgens naar details als ribbeltjes, tanden of lijnen.



Foto: Liesbeth Gijsel

- **Amerikaanse zwaardschede of inheemse messchede?** Die laatste heeft een rechte schelp met een duidelijke richel aan de voorkant.



Foto: VLIZ / Nancy Fockedeey

- **Nonnetje of halfgeknotte strandschelp?** Het nonnetje (bovenaan) heeft een typisch ronde vorm, met één opvallend spitse zijde. De halfgeknotte strandschelp (de onderste vier schelpen) is eerder schuin-driehoekig van vorm. Vanaf de top bekeken is ze erg asymmetrisch, met één spitse en één rondere zijde.



Foto: VLIZ / Nancy Fockedeey

- Ook halfgeknotte, ovale en stevige strandschelp zijn lastig uit elkaar te houden, en de nieuwe speler de **Amerikaanse strandschelp** (rechts op de foto) lijkt ook weer goed op de halfgeknotte (links). Tepelhorens en tapijtschelpen kunnen eveneens lastige klanten zijn.
- [Bekijk de online masterclass](#) en je bent he-le-maal klaar voor de quiz en vooral: voor de Grote Schelpenteldag!

Wél een schelpenfan, maar geen kenner? Geen nood. Tijdens de Grote Schelpenteldag **staan experts klaar om jou te helpen.**



Wist je dat inktvissen ook schelpdieren zijn? Zeekatten en pijlinktvissen hebben een interne schelp om hun lichaam te ondersteunen.

Inktvisschelpen nemen we niet mee in het onderzoek van de Grote Schelpenteldag. Maar inktvissen zijn wel intrigerende dieren. Octopussen kunnen bijvoorbeeld schroefdeksels losdraaien, zijn erg intelligent en **wellicht dromen ze**, net als wij. [Je leest er meer over in dit artikel.](#)

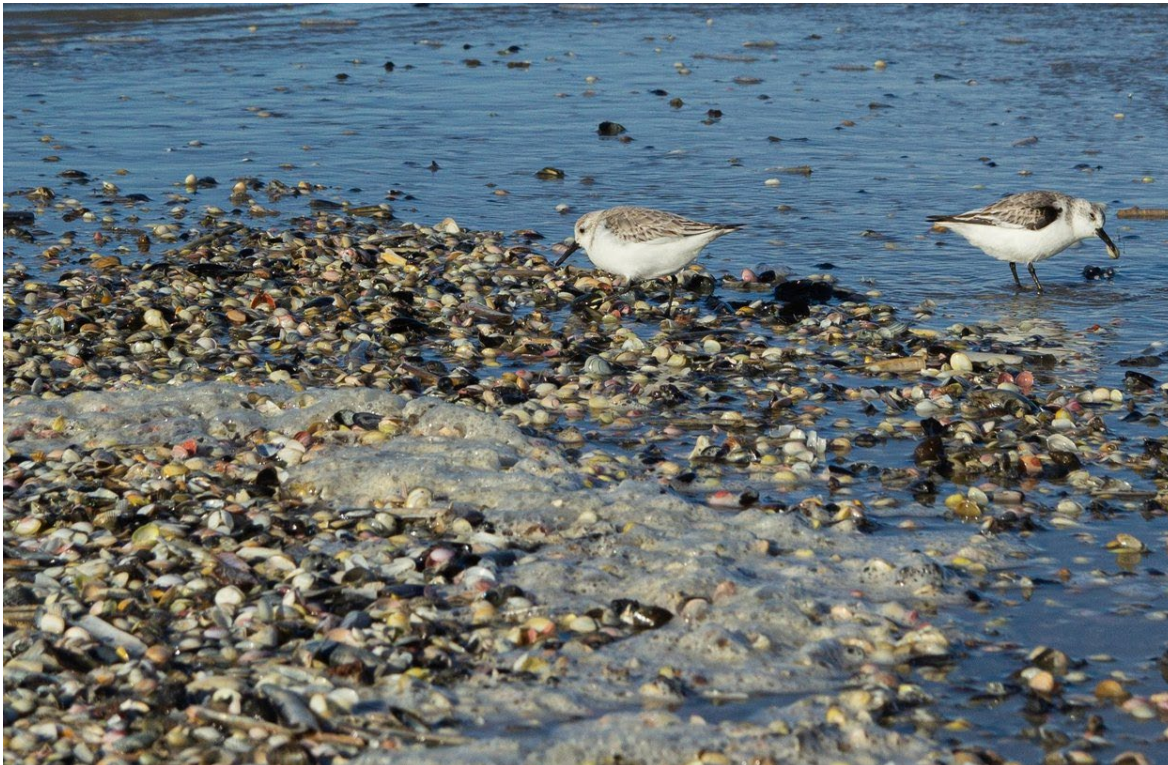


Foto: VLIZ / Emerson De Oliveira

Nonnetjes vind je in overvloed op vele Belgische stranden. Vissers gaven hen hun naam doordat de sluitspier van deze '**maagdelijke**' schelpjes zo sterk is dat de kleppen moeilijk open te krijgen zijn. Nonnetjes kunnen veel kleuren hebben: geel, roze, oranje, wit. Als de schelp in zuurstofarm slib leeft, kan ze daarnaast blauwgrijs kleuren; gaat het om zuurstofrijk grof zand, dan kleuren ijzeroxiden de schelp roestbruin.

Het nonnetje houdt van koude temperaturen. Na een strenge winter komt het vaak in massale aantallen voor. Door de **opwarming van het zeewater** is de soort intussen verdwenen in Spanje.

Nonnetjes worden maximaal zeven jaar oud. Naast jonge, recent gestorven schelpen, kun je op het strand ook fossiele schelpen van nonnetjes vinden die **tot 2,4 miljoen jaar oud** zijn. Wist je trouwens dat de leeftijd van schelpen af te leiden valt uit de **groeiringen** in de schelp? Je leest er meer over in [dit artikel](#).

(Bron: Natuurpunt, VLEET)

Heb je de vorige nieuwsbrief gemist?

[Hier vind je alle nieuwsbrieven](#)

Alle informatie over de Grote Schelpenteldag vind je op

www.groteschelpenteldag.be

De Grote Schelpenteldag is een initiatief van het [Vlaams Instituut voor de Zee \(VLIZ\)](#), [EOS wetenschap](#), [de Provincie West-Vlaanderen](#), [Natuurpunt](#), [de Strandwerkgroep](#), [Kusterfgoed](#) en de 10 kustgemeenten. Initiatief in het kader van [LifeWatch Belgium](#).

